



## Tournevis avec tambour

Corps et manche: Acier inox.  
Tête: En matière synthétique POM autolubrifiant.  
Mèche conique en acier inox trempé 54HRC référence 6899-M.  
Puissance de serrage augmentée. Idéal pour les montres soumises aux chocs, aux vibrations, par exemple les montres automatiques.

## Schraubenzieher mit Trommel

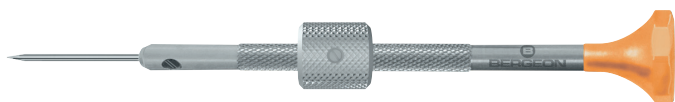
Schaft und Überzug: Edelstahl.  
Kopf: Aus synthetischem Material POM, selbstschmierend.  
Konische Klinge aus gehärteten Edelstahl 54HRC Referenz 6899-M.  
Vergrösserte Anziehungskraft. Ideal für Uhren, die Stößen, Vibrationen unterworfen sind, wie z.B. automatische Uhren.

## Sets of 2 drums

Shank and handle: Stainless steel.  
Head: Self-lubricating, synthetic POM material.  
Conical blade made of hardened stainless steel 54HRC reference 6899-M.  
Screwing power increased. Ideal for watches submitted to shocks and vibrations, for example automatic watches.

## Juegos de 2 tambores

Cuerpo y mango: Acero inoxidable.  
Cabeza: De materia sintética POM autolubrificante.  
Mecha cónica de acero inoxidable endurecido 54HRC referencia 6899-M.  
Aumento del poder de ajuste. Ideal para relojes sometidos a los choques, a las vibraciones, por ejemplo los relojes automáticos.



Ø mm		No	Pce Fr.
1.00		30081-TAM-100	
1.20		30081-TAM-120	
1.40		30081-TAM-140	
1.60		30081-TAM-160	
1.80		30081-TAM-180	

## Jeu de 2 tambours

Pour les tournevis\*  
Ø 4.5 et 5.5 mm.

## Satz 2 Trommeln

Für die Schraubenzieher\*  
Ø 4.5 und 5.5 mm.

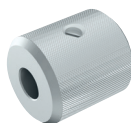
## Set of 2 drums

For screwdrivers\*  
Ø 4.5 and 5.5 mm.

## Juego de 2 tambores

Para los destornilladores\*  
Ø 4.5 y 5.5 mm.

\* 6899-..., 7899-..., 30080-..., 30081-...:  
- Ø 4.50 mm: Ø 0.50 - 1.20 mm  
- Ø 5.50 mm: Ø 1.30 - 3.00 mm



No	11 gr.	Pce Fr.
No 5981		

## Tournevis à grande tête avec roulement à billes

Corps en acier inox avec profilé spécial.  
Mèche conique en acier inox trempé 54HRC référence 6899-M.  
Recommandés pour le montage de vis de boîtes, de pendulerie etc...  
Ø de la tête: 18 mm.  
Ø du corps: 8 mm.  
Longueur totale: 105 mm.

## Schraubenzieher mit Kugellager

Korpus aus Edelstahl mit speziellem Profil.  
Konische Klinge aus gehärteten Edelstahl 54HRC Referenz 6899-M.  
Besonders zu empfehlen für Gehäuse-Schrauben, Grossuhren, usw...  
Kopf Ø: 18 mm.  
Shaft Ø: 8 mm.  
Gesamtlänge: 105 mm.

## Screwdriver with ball bearing head

Handle made of stainless steel with special profile.  
Conical blade made of hardened stainless steel 54HRC reference 6899-M.  
Specially recommended for case-screws, clock assembling etc...  
Ø of head: 18 mm.  
Ø of shank: 8 mm.  
Total length: 105 mm.

## Destornillador cabeza con cojinetes de bolas

Mango de acero inoxidable con perfil especial.  
Mecha cónica de acero inoxidable endurecido 54HRC referencia 6899-M.  
Muy útil para tornillos de cajas, relojes de pared etc...  
Ø de la cabeza: 18 mm.  
Ø del mango: 8 mm.  
Largura total: 105 mm.



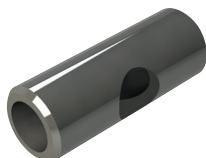
Ø mm	No	Pce Fr.
1.40	5659 DI 1.40	
1.50	5659 DI 1.50	
1.60	5659 DI 1.60	
2.00	5659 DI 2.00	
2.50	5659 DI 2.50	
3.00	5659 DI 3.00	

## Douilles de réduction

## Verkleinerungs-Hülsen

## Reduction sleeves

## Casquillos de reducción



Ø mm	No	Pce Fr.
1.50	5659-D DI 1.50	
2.00	5659-D DI 2.00	
2.50	5659-D DI 2.50	